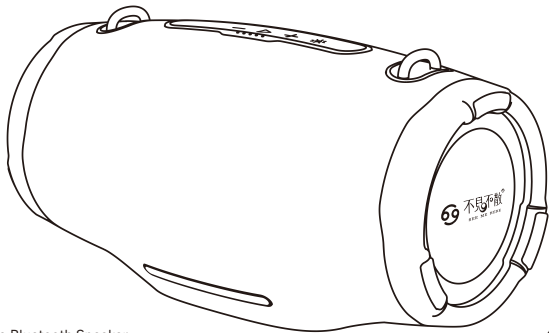


69 不見不散<sup>®</sup>  
SEE ME HERE



**E90** Portable Bluetooth Speaker  
便携蓝牙音响

使用说明书  
USER MANUAL

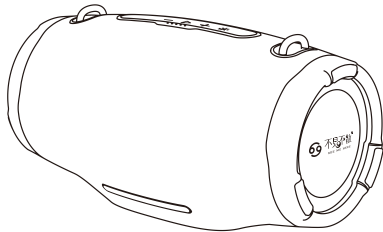
## 01 注意事项

简体中文

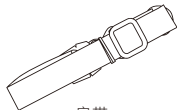
- ◆请阅读本说明。
- ◆请遵循本说明。
- ◆请在常温环境中存放和使用本产品。
- ◆请勿在近热源处使用本产品，如散热器、热风调节器、炉灶或其他产生热量的仪器（包括放大器）。
- ◆请勿堵塞音箱的开口处，勿将物体塞入音箱的通风口或槽隙中。
- ◆请勿丢弃，避免因跌落造成本产品损坏。
- ◆请使用音箱额定电压的电源充电器充电。
- ◆如果连接线与您的设备不匹配，请与销售商联系。
- ◆请将音箱调至合适音量，避免对您的听力造成损害。
- ◆无论设备因何原因损坏，都必须及时请专业维修人员修理，擅自拆卸将使保修失效。
- ◆如果电池更换不当会有爆炸危险，只能用同样类型或等效类型的电池来更换。
- ◆禁止拆解、撞击、挤压或投入火中；若出现严重鼓胀，请勿继续使用；请勿置于高温环境中，电池浸水后禁止使用。
- ◆电池（电池包或组合电池）不得暴露在诸如日照、火烤或类似过热环境中。
- ◆消费者若使用电源适配器充电，则应购买配套使用获得CCC认证并满足标准要求的电源适配器。

## 02 包装清单

简体中文



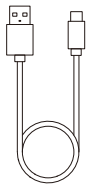
音响主机



肩带



使用指南



USB Type-C充电线

\*具体包装清单以购买版本为准, 图示仅为参考

## 03 按键功能指示

简体中文

### BASS 键

👆 x1 短按: 关闭/开启BASS

### — 键

👆 x1 短按: 音量减小  
👆 2s 长按: 上一曲

### ..... 电量指示灯

电量指示: 红色常亮 < 10%

1颗灯 20%  
2颗灯 30%~40%  
3颗灯 50%~60%  
4颗灯 70%~80%  
5颗灯 90%~100%

### M 键

👆 x1 模式切换

短按模式切换: 蓝牙/Micro SD/USB/AUX模式切换; 注: 开机默认蓝牙模式

👆 2s 蓝牙连接

长按2秒进入蓝牙配对模式(支持同时连接两台播放设备)

👆 5s 长按5秒断开蓝牙并清除配对列表

Ⓜ 蓝牙模式灯: 指示灯快闪, 等待蓝牙配对, 连接成功指示灯常亮

### ▷ 播放键

👆 x1 短按 播放/暂停

### ☀ RGB灯

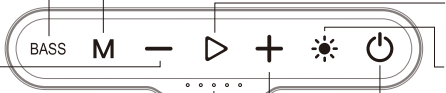
👆 x1 短按: 灯光模式切换  
👆 2s 长按: 关闭/开启 RGB灯  
👆 x3 三击: 关闭按钮灯光

### ⏻ 电源键

👆 2s 长按2秒开机  
👆 8s 系统复位, 长按电源键8秒强制重启

### + 键

👆 x1 短按: 音量增大  
👆 2s 长按: 下一曲

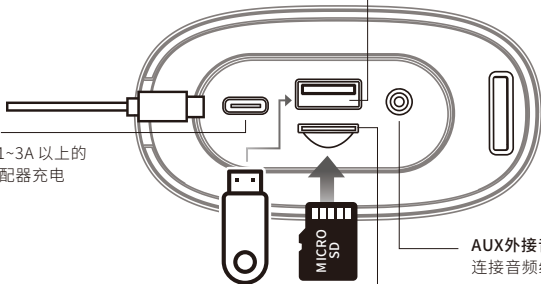


## 04 接口功能指示

简体中文

**电源充电:**  
连接DC5V 1~3A 以上的  
USB电源适配器充电

**数据传输:**  
关机状态下, 音箱内已插入Micro SD,  
数据线连接电脑, 即可拷贝音乐文件存入Micro SD存储



**AUX外接音源输入:**  
连接音频线, 自动切换至外接音源模式

**Micro SD/USB播放:**  
音箱开机状态插入Micro SD或USB,  
音箱将自动播放Micro SD或USB内的音乐文件

## 05 蓝牙音频连接

简体中文

### 1、进入蓝牙配对模式

长按M键2秒进入蓝牙配对模式，M键指示灯快闪，等待蓝牙配对。

### 2、连接到移动设备

开启移动设备蓝牙选项，在蓝牙设备列表中找到 E90，连接成功您将听到提示音，同时M键指示灯常亮。

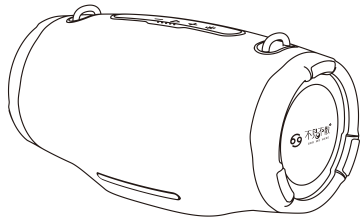
后续使用中，只要保持移动设备的蓝牙开启，即可自动连接。

其它：

01、长按M键5秒断开蓝牙连接并清除配对列表

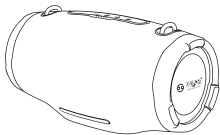
02、音响支持同时连接两台播放设备

03、如需连接第二台播放设备，请再次长按M键2秒进入蓝牙配对模式进行连接

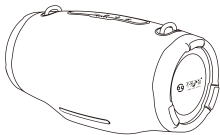


## 06 TWS无线串联功能

简体中文



主机音响



从机音响

### 1、主机TWS发起连接

选中一台音响开机并切换到蓝牙模式，同时短按“+ -”键，听到提示音后，音响进入TWS串联模式，开始主动去搜索从机。

### 2、从机TWS连接

从机音响开机并切换到蓝牙模式，断开手机链接，进入配对状态，等待TWS主机连接。

### 3、TWS连接成功

稍后主从机连接成功，并播报提示音，主机M键指示灯正常指示蓝牙模式状态，从机M键指示灯蓝灯常亮。

### 4、TWS断开操作

连接成功后，如需要退出TWS模式，同时短按任意一台音响“+ -”键即可退出。

### 其它说明：

01、主机为左声道，从音箱为右声道。

02、TWS无线串联，仅支持2个音响设备无线串联。

03、无线串联成功后，操作任意一音响功能按键，另一台音响同步相应操作。

## 07 技术规格

简体中文

**喇叭系统:** 跑道型中低音90 × 120mm + 球顶高音33mm \* 2

**低音增强:** ∅111mm \* 2 低音辐射器

**电池类型:** 锂离子电池 33.3Wh

**充电方式:** DC5V 1~3A USB Type-C

**充电时间:** 约 4.5小时(5V/3A以上适配器)

**播放功能:** 蓝牙无线播放, Micro SD/USB 即插即播

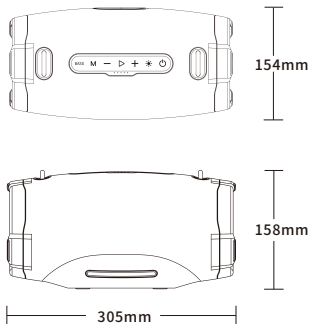
**输入接口:** AUX-IN输入

**可播放格式:** MP3、WMA、WAV、FLAC、APE(Micro SD/USB)

**其它功能:** TWS无线串、双设备连接、RGB氛围灯

**产品尺寸:** W305mm × H158mm × D154mm

**产品净重:** 约1890g





自助售后服务



不见不散公众号

**生产企业：深圳市不见不散电子有限公司**

地 址：深圳市宝安区航空路32号-不见不散视听创新园

电 话：0755-61181399 网 址：[www.hb2099.com](http://www.hb2099.com)